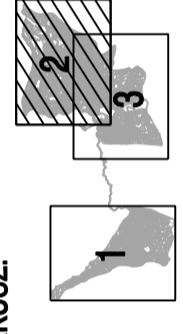


# MAPA OBSZARU SCALENIA ZAKRES ZAGOSPODAROWANIA POSCALENIOWEGO

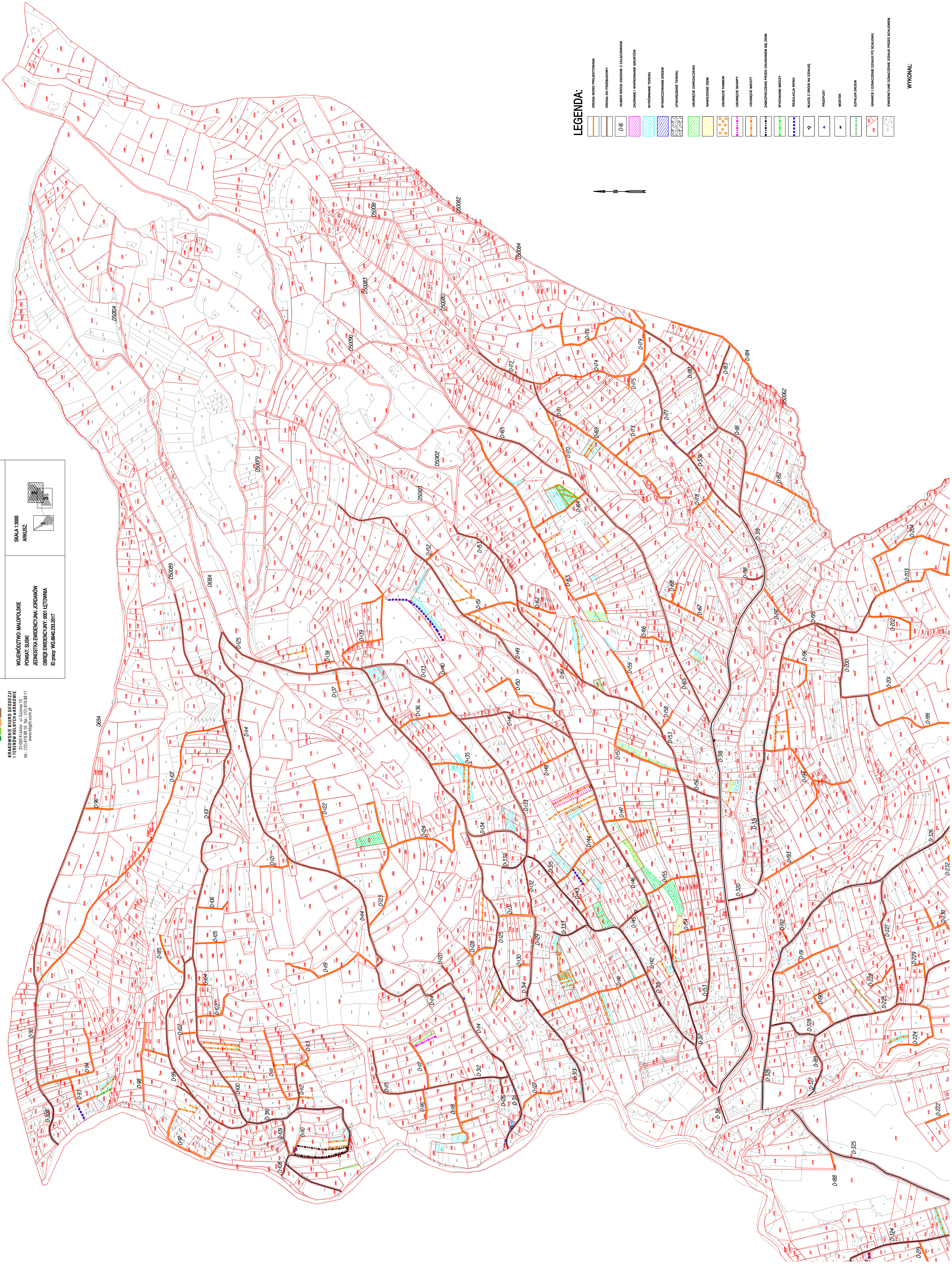
SKALA 1:3000  
ARNISZ



WOJEWÓDZTWO MAŁOPOLSKE  
POWIAT: SUŠKI  
JEDNOSTKA EMERYCJYNA: JORDANÓW  
OBRĘB EMERYCJYNY: 001 LETOWNA  
ID prof.: WG.6640.235.2017



KRAKOWSKIE BIURO GEODEZJI  
I TERENOWYCH PRACY KATASTRALNYCH  
tel.: (12) 619 88 10 fax: (12) 619 88 11  
www.kbgtr.com.pl



## LEGENDA:

- GRANICA NIKOZO PROJEKCYJOWANA
- GRANICA DO PRZEBUDOWY
- NUMER OBRĘBU ZONEK Z ZAPLECZENIEM
- ZAKRES WYKONAWCZYCH OBRĘBÓW
- WYKONANIE TERENU
- WYKONANIE OBRĘBÓW
- UTWARDZENIE TERENU
- USIENIE ZAWIĄZANIE
- MANEŻERIE TERENU
- USIENIE KAMION
- USIENIE BRAMY
- USIENIE MIĘDZY
- ZAKREPODZIAŁANIE PRZED OBRĘBAMI TERENU
- WYKONANIE MIĘDZY
- REGULACJA KRAWA
- WAZDZ Z OBRĘBAMI W OZNAKACH
- PRZEPIET
- MOJTYK
- ESPALIER OBRĘBÓW
- GRANICE OBRĘBÓW OZNAKOWANE
- EMERYCJYNA OBRĘBÓW OZNAKOWANE PRZED SCALENIEM

WYKONAL: